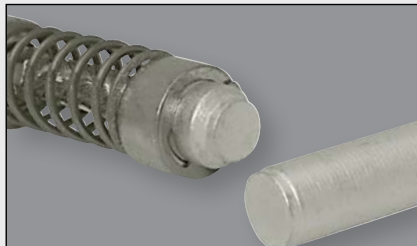


DR400

Tomacorrientes para Amperajes Elevados



Con Características de Seguridad y desempeño exclusivas



Mayor Seguridad

La **cortinilla de seguridad** protege al usuario de las partes energizadas, sólo una clavija compatible puede abrirla.

Provisiones integradas que facilitan el bloqueo y etiquetado.

Desempeño Superior

Los **contactos punto a punto de plata - níquel** asistidos por resorte mantienen una óptima presión de contacto y una conductividad superior aún en ambientes sucios y corrosivos. mucha suciedad.

Fácil Operación

Mecanismo de Cierre Fácil conecta la clavija al tomacorriente sin esfuerzo.

La **protección contra el ingreso de agua se logra** cuando la clavija es asegurada al tomacorriente.

Ideal Para:

• Conexión a Generadores
• Distribución de Energía

• Bandas Transportadoras
• Puertos y Astilleros

• Aviación
• Minería



DR400

Servicio Normal – 400 A Tomacorrientes y Clavijas

Características

- Amperaje** 400 A Max @ 480 VCA
350 A Max @ 600 VCA
- Capacidad de Interrupción de Corriente** No utilizar para interrupción de corriente
- Voltaje** 600 VCA
- Protección Ambiental** IP54/IP55* (IP66/IP67 opcional)

- Rango de Temperatura** Min -40°F/Max 140°F
- Capacidad de Alambrado en las Terminales** Min 2 AWG Max 500 MCM
Contactos Aux. – 14 AWG (pre-cableado)
Conductores de 500 MCM pueden emplearse mediante el uso de Ferrul (Reductor de Cable). Ver accesorios destacados.
- Certificaciones** UL 1682
CSA 182.1

* Vea el catálogo para mayores detalles

Tomacorriente (hembra)



Mecanismo de Cierre Fácil

En el DR400 estándar la tapa abre a 90°

Voltaje	Polaridad	# de Parte
208V	3P+T+2PIL	39-44163-172
250V	3P+T+2PIL	39-44073-172
480V	3P+T+2PIL	39-44043-172
600V	3P+T+2PIL	39-44143-172*

* 350 A sólo en los modelos para 600 VCA.

Opciones para Tomacorriente Sufijo

IP66/IP67	Toma # - 4X
Tapa Normalmente Cerrada	Toma # - NC

Nota: Dos contactos piloto/auxiliares se proveen en cada tomacorriente.

Clavija (macho)



Cuña para enganche del gatillo

Envolvente metálico estándar

Voltaje	Polaridad	# de Parte
208V	3P+T+2PIL	39-48163-172
250V	3P+T+2PIL	39-48073-172
480V	3P+T+2PIL	39-48043-172
600V	3P+T+2PIL	39-48143-172*

* 350 A sólo en los modelos para 600 VCA.

Opciones para Clavija Sufijo

IP66/IP67	Clavija # - 4X
Sin Barreno Para Bloqueo	Clavija # - A155

Nota: Dos contactos piloto/auxiliares se proveen en cada clavija.

Accesorios para Instalación - Tamaño 7

MANIJAS

MANIJA METÁLICA GRANDE	NPT	Catálogo Metálica
	2"	5T7P0N20
	2 1/2"	5T7P0N25
	3"	5T7P0N30
MANIJA CON ASAS CON CONECTOR TIPO GLÁNDULA CON MALLA		
	2.062 - 2.188"	5T7P0JT1
	2.188 - 2.312"	5T7P0JT2
	2.312 - 2.438"	5T7P0JT3
	2.437 - 2.625"	5T7P0KT1
	2.625 - 2.812"	5T7P0KT2
* Puede requerir que se elimine el aislamiento del conductor		
MANIJA CON OPRESOR CON RANGOS DE CABLE		
	2.09 - 2.25"	5T7P0D57
	2.25 - 2.44"	5T7P0D62
	2.44 - 2.67"	5T7P0D68
	2.67 - 2.87"	5T7P0D73

ÁNGULOS

ÁNGULOS METÁLICOS		
	0°	5T7M0
	Extendido 60°	5T7M6
	Extendido a 60° con espaciador de 68 mm	5T7M6-68
Proporciona espacio para los Ferrules reductores de cable.		

CAJAS

BOX ANGLE w/ METAL BOX w/NPT	Part #
	0° 2" 7T7F0N20
	0° 2 1/2" 7T7F0N25
	0° 3" 7T7F0N30
	0° 3 1/2" 7T7F0N35
	0° 4" 7T7F0N40

ACCESORIOS ADICIONALES

CAPUCHÓN DE PROTECCIÓN PARA CLAVIJA		
	39-2A426	Sólo para dispositivos macho.
FERRUL (REDUCTOR PARA CABLE)		
	PT535FX350-3	Reductor para 500 MCM, trenzado fino o cable flexible.
	PT500R350-3	Reductor para 500 MCM, trenzado grueso o cable para construcción.
	PT400R350-3	Reductor para Cable de 400 MCM.
SPACER		
	5T7M0-68	Espaciador de 68 mm (2.68") usado con un ángulo metálico de 60° (incluido)
	5T7M0-115	Espaciador de 115mm puede usarse para montaje en pared, se sugiere un adaptador metálico recto.

meltric.com

Insurgentes Sur 863-Piso 7, Nápoles, Benito Juárez, D.F., México, 03810 • 52 55 50056752 | 4765 W Oakwood Drive • Franklin, WI 53132
800-433-7642 • Fax 414-433-2701

©2021 MELTRIC de México. Todos los derechos reservados. DR400_SP_E

MELTRIC
A COMPANY OF MARECHAL ELECTRIC